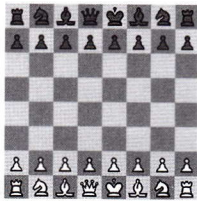


New York – eine Stadt wie ein Schachbrett

Die Grundrisse der meisten nordamerikanischen Städte haben Ähnlichkeit mit einem Schachbrett. Die Häuserblöcke entsprechen den Feldern des Schachbretts und das Straßennetz wird durch das Gitter der Feldbegrenzungen gebildet. Unter Zuhilfenahme dieser schachbrettartigen Anordnung dürfte es dir nicht schwerfallen, einen Plan von Manhattan, dem Zentrum New Yorks, zu zeichnen.

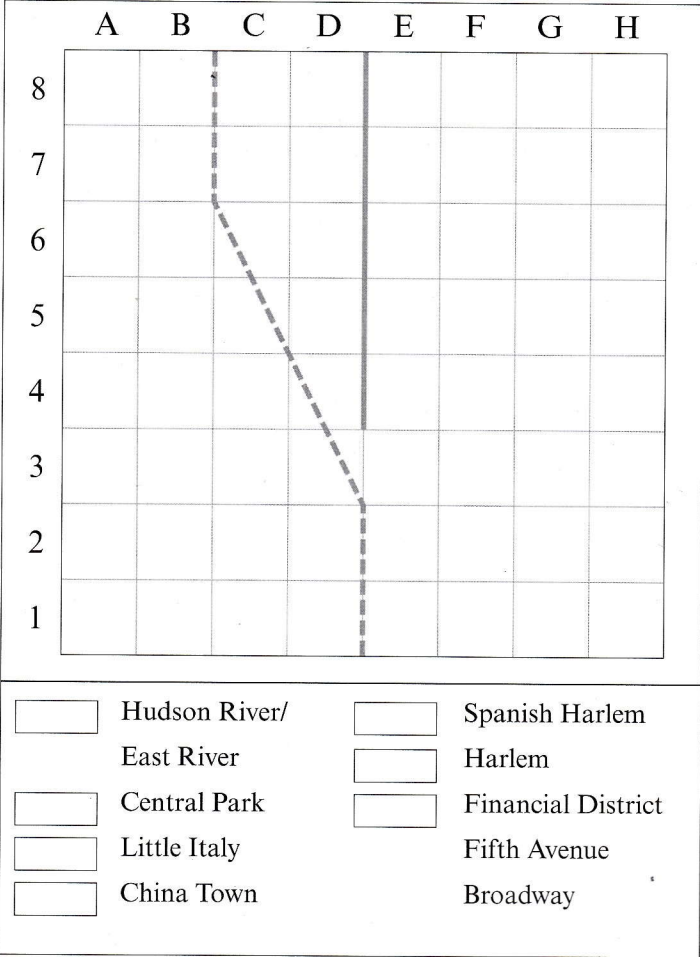


Wer von New York spricht, meint meist Manhattan. Diese Halbinsel wird im Westen vom Hudson River (A 1 bis A 8, B 1 und B 2, C 1) und im Osten vom East River (E 1, F 1 und F 2, G 1 bis G 3, H 1 bis H 8) begrenzt. In ihrem Zentrum liegt der weitläufige Central Park (D 6, D 7).

Die meisten Straßen Manhattans kreuzen sich im rechten Winkel. Die Fifth Avenue verläuft schnurgerade (zwischen den Feldern D 8 und E 8 bis D 4 und E 4). Der berühmte Broadway bildet eine Ausnahme. Er verläuft diagonal durch Manhattan (vom oberen Eckpunkt B 6/C 6 durch C 6, C 5, D 4 und D 3 bis zum unteren Eckpunkt D 3/E 3). Nördlich und südlich davon verläuft er wieder entlang der Gitternetzlinien.

In Manhattan haben Menschen aus unterschiedlichsten Ländern ihr Zuhause. Traditionen ihrer Herkunftsländer prägen häufig das Aussehen ihrer Stadtteile. Beispiele dafür sind Little Italy (E 3), China Town (E 2), Spanish Harlem (F 7) und Harlem (D 8), der Stadtteil der Afroamerikaner.

An der Südspitze Manhattans liegt der Financial District (D 1), das Bankenviertel mit der New Yorker Börse an der Wall Street.



Europäische Stadt: _____

1. Zeichne einen schematischen Stadtplan von Manhattan. Übertrage die im Text genannten Objekte in das Gitternetz. Verwende unterschiedliche Farben: Blau für Gewässer, Grün für Grünflächen, Schwarz für den Financial District, Rot für Little Italy, Gelb für China Town, Ocker für Spanish Harlem, Braun für Harlem. Ergänze in der Legende die
- Signaturen für die genannten Straßen.

2. Beschreibe im Vergleich den Stadtgrundriss einer europäischen Stadt. Stelle Unterschiede heraus.