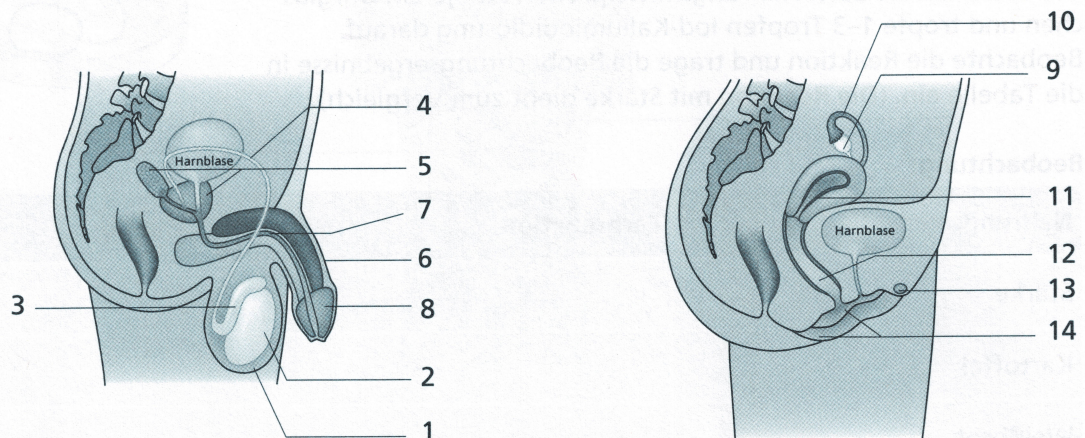


Fortpflanzung beim Menschen

- 1** a) Finde zu den Abbildungen der männlichen und weiblichen Geschlechtsorgane die richtigen Bezeichnungen.
 b) Sammle Informationen zu den Funktionen der Geschlechtsorgane und trage diese stichpunktartig in die Tabelle ein.



Geschlechtsorgane	Funktion
männlich	
1	
2	
3	
4	
5	
6	
7	
8	
weiblich	
9	
10	
11	
12	
13	
14	