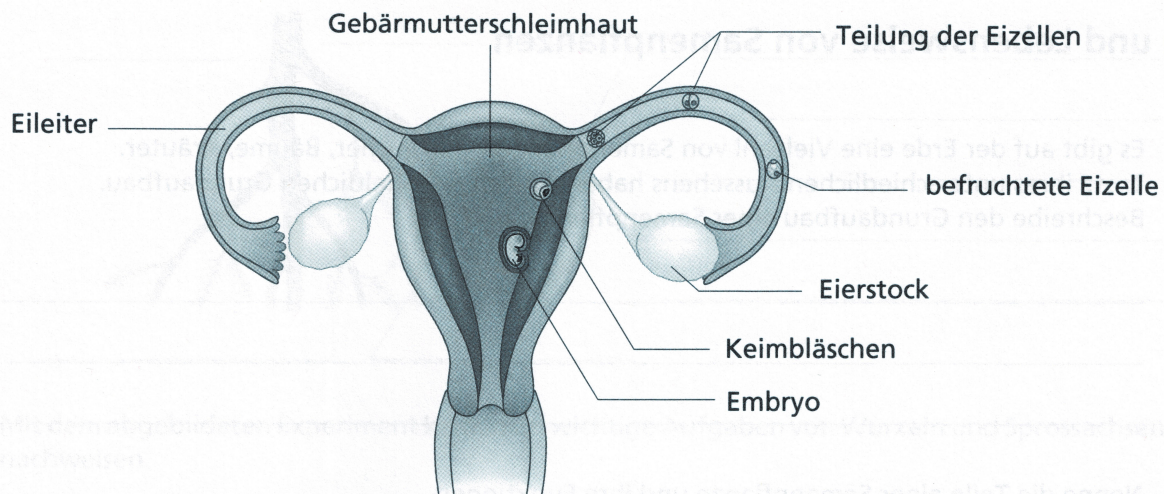


2 Beschreibe anhand der Abbildung, wie es zur Schwangerschaft kommt.



3 Nenne die wichtigsten Abschnitte der Individualentwicklung und charakterisiere sie kurz.

4 Im Alter von 11 bis 16 Jahren, in der Pubertät, zeigen sich in der Entwicklung von Mädchen und Jungen deutliche Unterschiede. Diese Unterschiede werden als sekundäre Geschlechtsmerkmale bezeichnet. Trage in die Tabelle sekundäre Geschlechtsmerkmale ein.

Mädchen/Frau		Junge/Mann	
